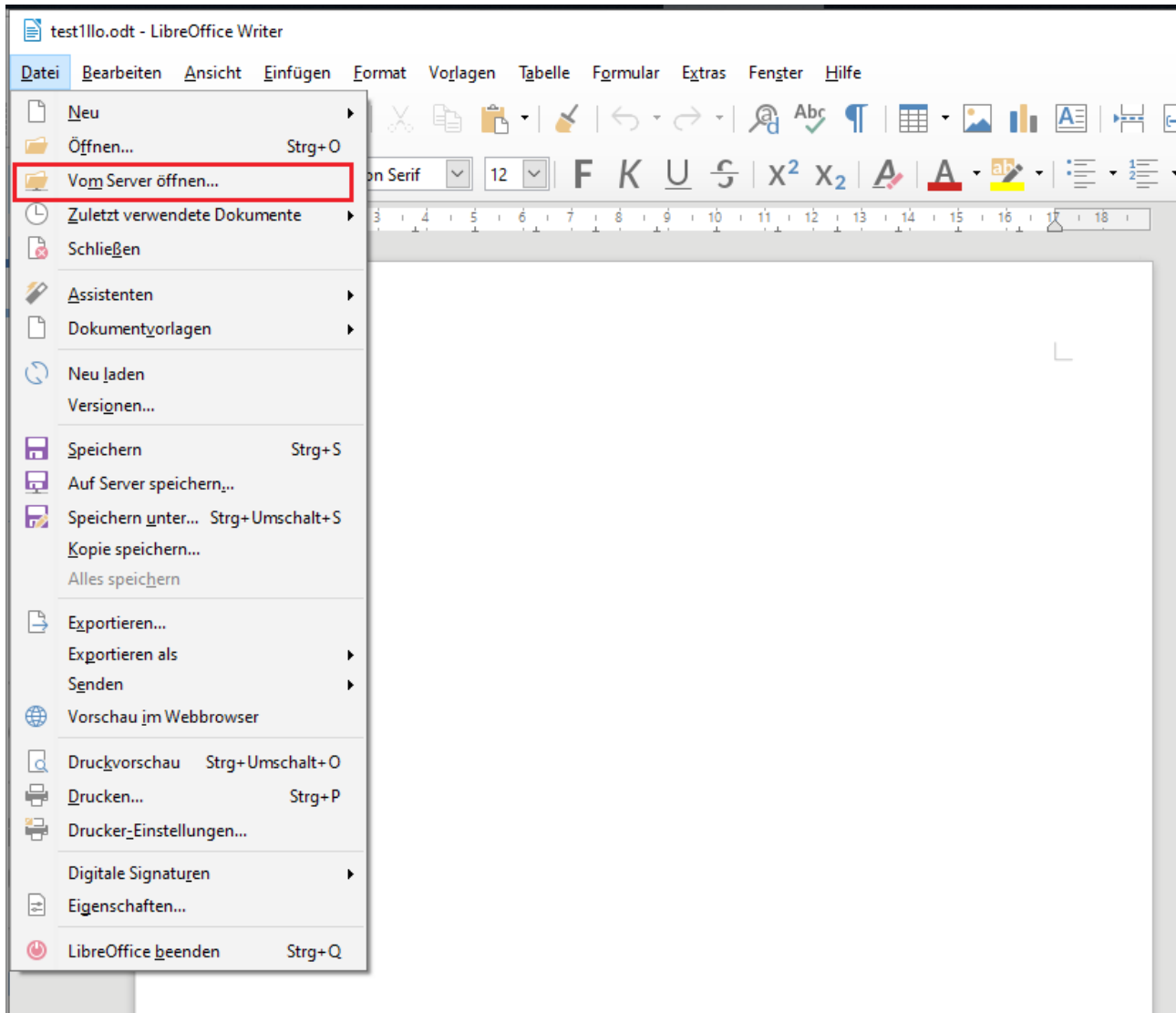
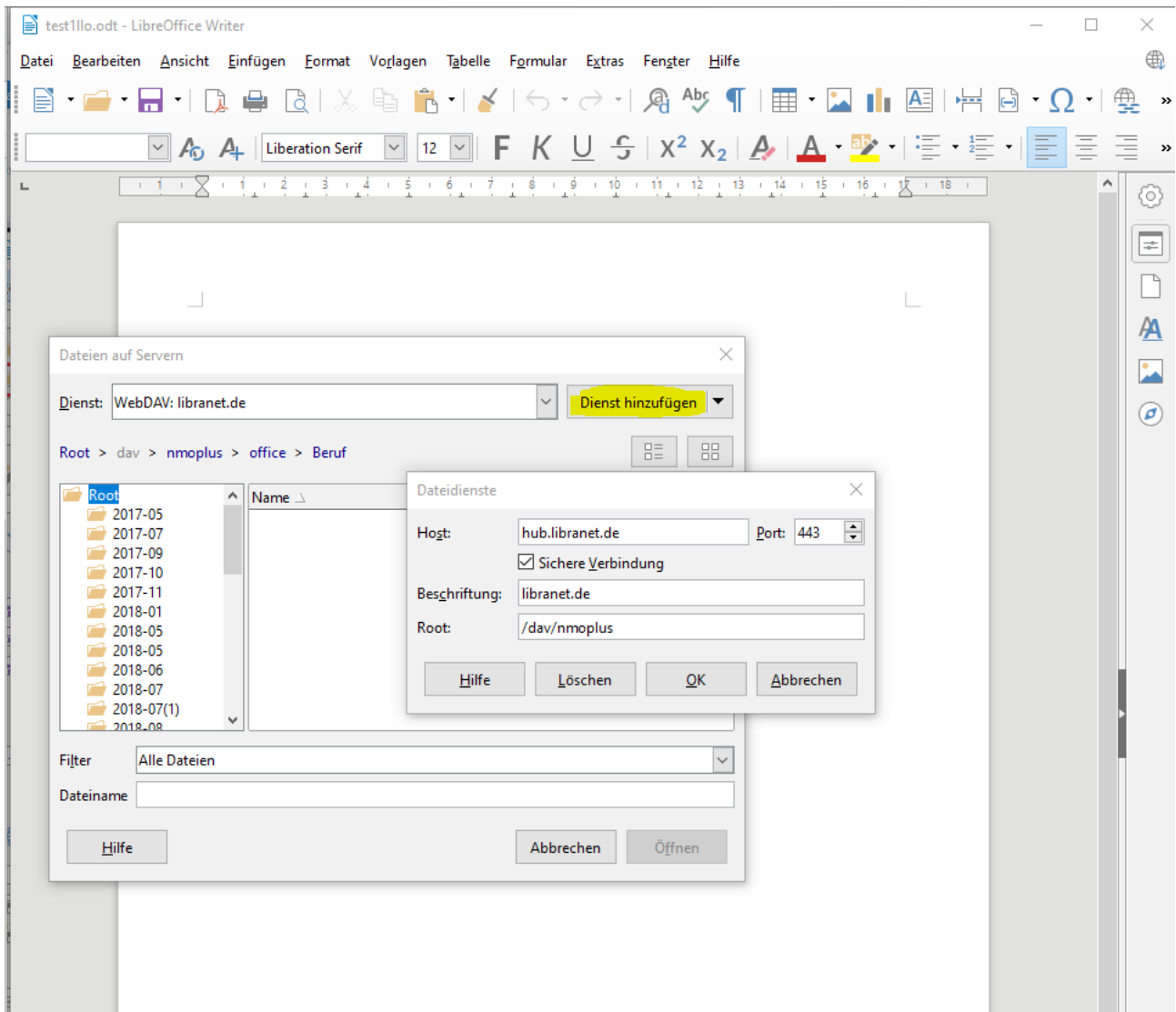


Dokumente per WebDAV zusammen bearbeiten

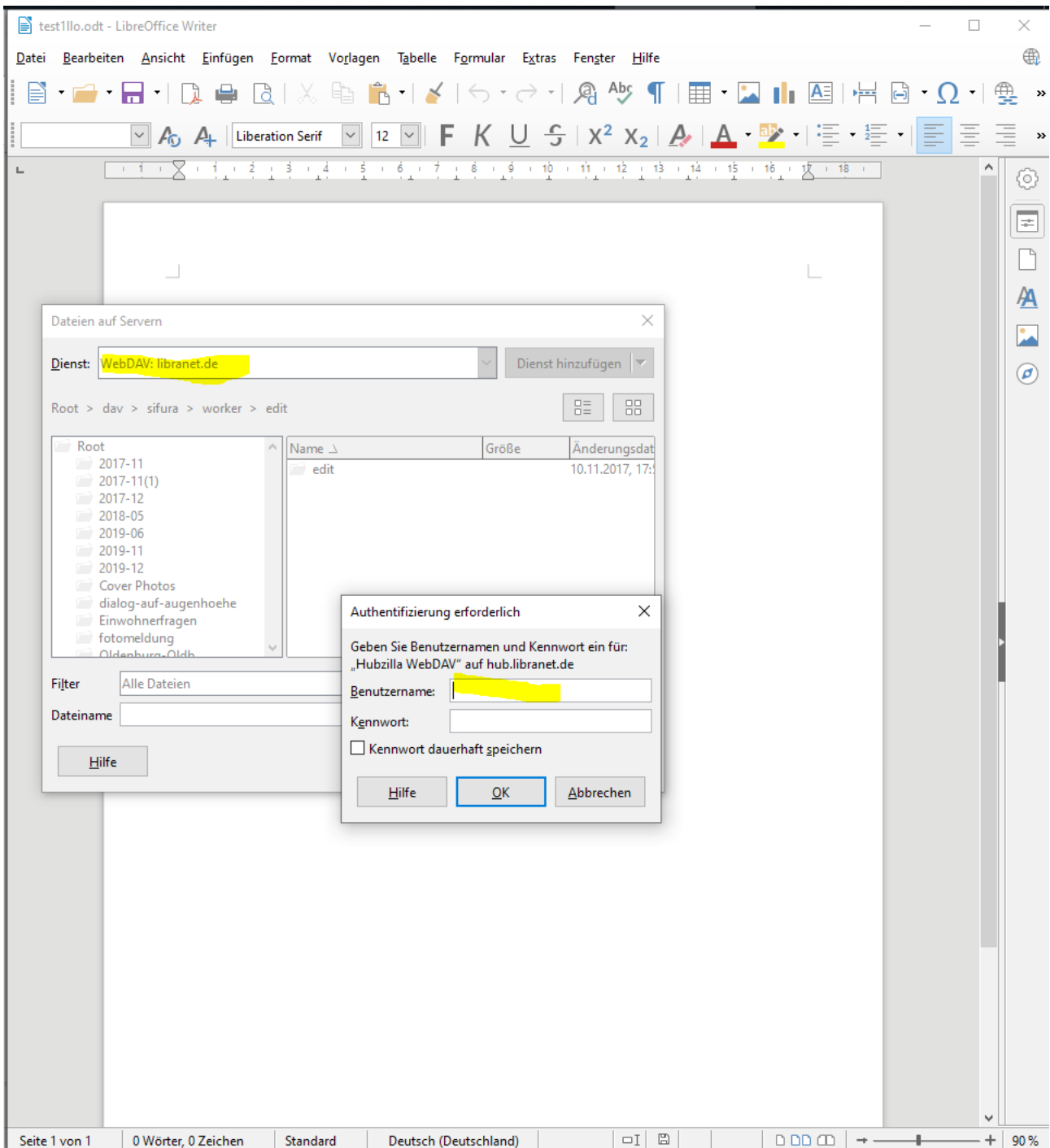
Datei → vom Server öffnen



Mit dem Klick auf die Schaltfläche „Dienst hinzufügen“ den Dialog öffnen und die Felder Host, Beschriftung und Root ausfüllen. Mit OK wird der Dienst in die Dropdown-Liste im Feld „Dienst“ eingefügt.



Die Login-Daten eingeben



In der Titel-Überschrift weist LibreOffice daraufhin, dass die Datei im (Web) geöffnet ist

